

武蔵住宅研究会

グリーン化事業を

ご存知ですか？



もくじ

武蔵住宅研究会のメンバーに

新築住宅を注文すると…

補助金いろいろ

長期優良住宅には、

お得な優遇措置があります。

何が違うの?くらべてみよう!

武蔵住宅研究会 建築の流れ

武蔵住宅研究会って何?

武蔵住宅研究会会員一覧



武蔵住宅研究会のメンバーに 新築住宅を注文すると…

国土交通省 地域型グリーン化事業で

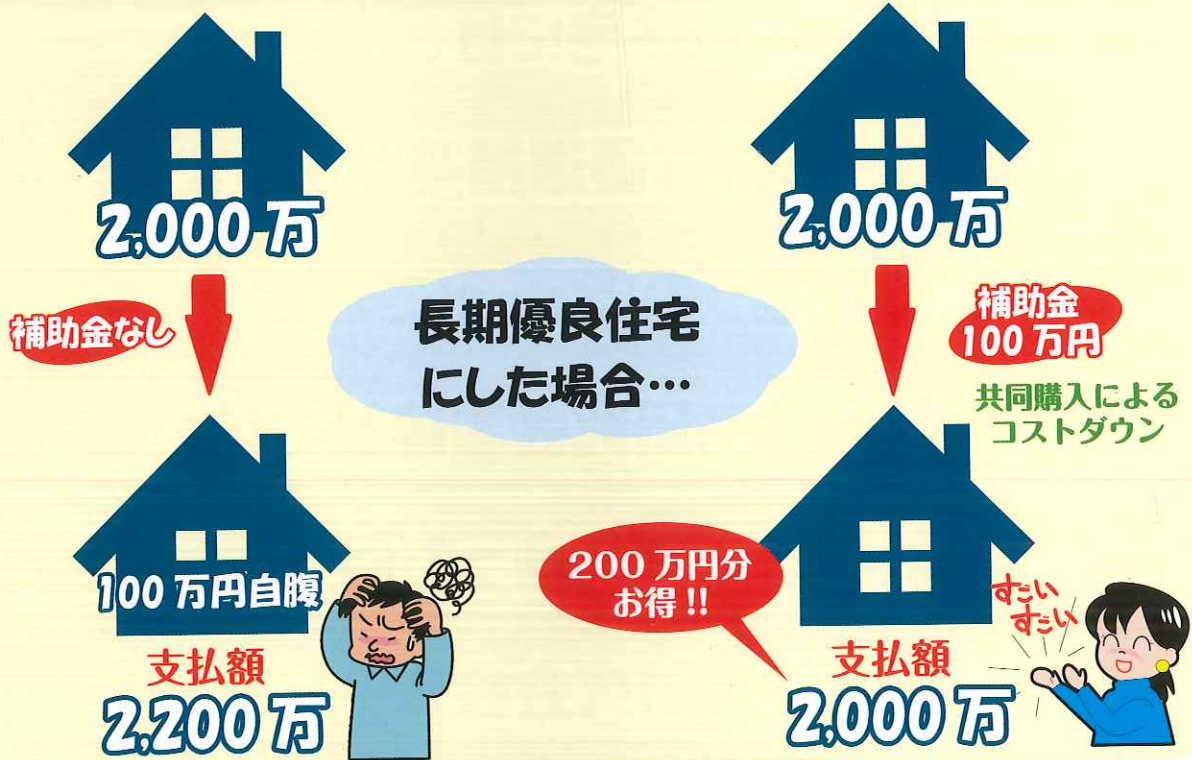
長期優良住宅認定・低炭素住宅に対して **100万円**

ゼロ・エネルギー住宅 (ZEH住宅) に対して **140万円**

の補助金が出ます

ハウスメーカー・一般工務店

武蔵住宅研究会メンバー



メンバーで建築をすると
200万円分お得!!

さらに…

地域材を過半利用で **20万円**

三世同居対応住宅なら **30万円**

補助金が加算されます!!

MUSASHI

『武蔵の家』を建てると“お得”!!

長期優良住宅

孫の代まで安心の家

一般住宅



現在 2,000 万



30 年後

子供の家



建替 2,000 万



60 年後

孫の家



建替 2,000 万

TOTAL
6,000 万

武蔵の家



現在 2,000 万



子供の家



リフォーム 500 万

孫の家



リフォーム 500 万

TOTAL
3,000 万
+ メンテナンス代

プラス 武蔵の家は省エネ住宅!! なので…

省エネ仕様で 年間 54,000 円

60 年で 324 万円もオトク!!

長期優良住宅には、 お得な優遇措置があります。



下の表を見てね!

●税金の優遇措置

長期優良住宅では、住宅ローン減税が一般住宅よりも拡充されるほか、登録免許税や不動産取得税、固定資産税が軽減されるなど税制上の優遇措置を受けることができます。

一般住宅

長期優良住宅

認定低酸素住宅は★

	居住開始年	控除対象限度額	控除率(%)	控除期間	最大控除額	居住開始年	控除対象限度額	控除率(%)	控除期間	最大控除額
所得税 ※1 (ローン減税)	平成30年	4,000万円	1.0	10年間	400万円	平成30年	5,000万円	年末ローン残高 1.0	10年間	500万円 ★
						※下記投資型減税との併用は不可です。				
所得税 ※2 (投資型減税)	無し					標準的な性能強化費用相当額(上限500万円)の10%相当額を、その年の所得税額から控除 例) 120㎡の住宅で1㎡当たり3万円割増(基準適合のコストアップ見合)の場合 30,000円×120㎡×10%=360,000円 ★				
登録免許税	保存登記 0.15%					保存登記 0.1% ★				
不動産取得税	1,200万円控除					1,300万円控除				
固定資産税	【戸建て】減額期間3年 1/2軽減					【戸建て】減額期間5年 1/2軽減				
	【マンション】減額期間5年 1/2軽減					【マンション】減額期間7年 1/2軽減				
贈与税 非課税措置	最大700万円					最大1,200万円				

※1:控除額が所得税額を超える場合は、一定額を個人住民税から控除する事が出来る(当該年度分の所得税の課税総所得金額等に5%を乗じた額、最高13.65万円)を限度
※2:控除額がその年の所得額を超える場合は、翌年分の所得税額から控除する事ができる。

税金もローンも
こんなに優遇
されるんだ!



●住宅ローンの金利引き下げ措置「フラット35S」

長期優良住宅は「フラット35S」が利用でき、借入金利が大幅に優遇されます。(平成30年8月31日現在)

優	【フラット35S】 金利Aタイプ(10年金利引下げ)	当初10年間…年△0.25%
	【フラット35S】 金利Bタイプ(5年金利引下げ)	当初5年間…年△0.25%

※フラット35基準金利からの引き下げ



何が違うの?くらべてみよう!

地震に強い家

1.25 倍強い家!
基礎だってこんなに違う!!



鉄筋の量が
こんなに違う!
だから強い!!

地球と体にやさしい家

一般住宅の 1.5 倍の断熱性能!
光熱費もダンゼンお得!!



防湿施工がされていないために、
カビ及び汚れ発生



しっかり断熱 体にもお財布にも優しい



壁充填断熱の施工状況

一般の住宅と どこが違うの



長持ちする家

写真をしっかり撮って
第3者が保管します。
いつでも状況を見
ることも可能!!



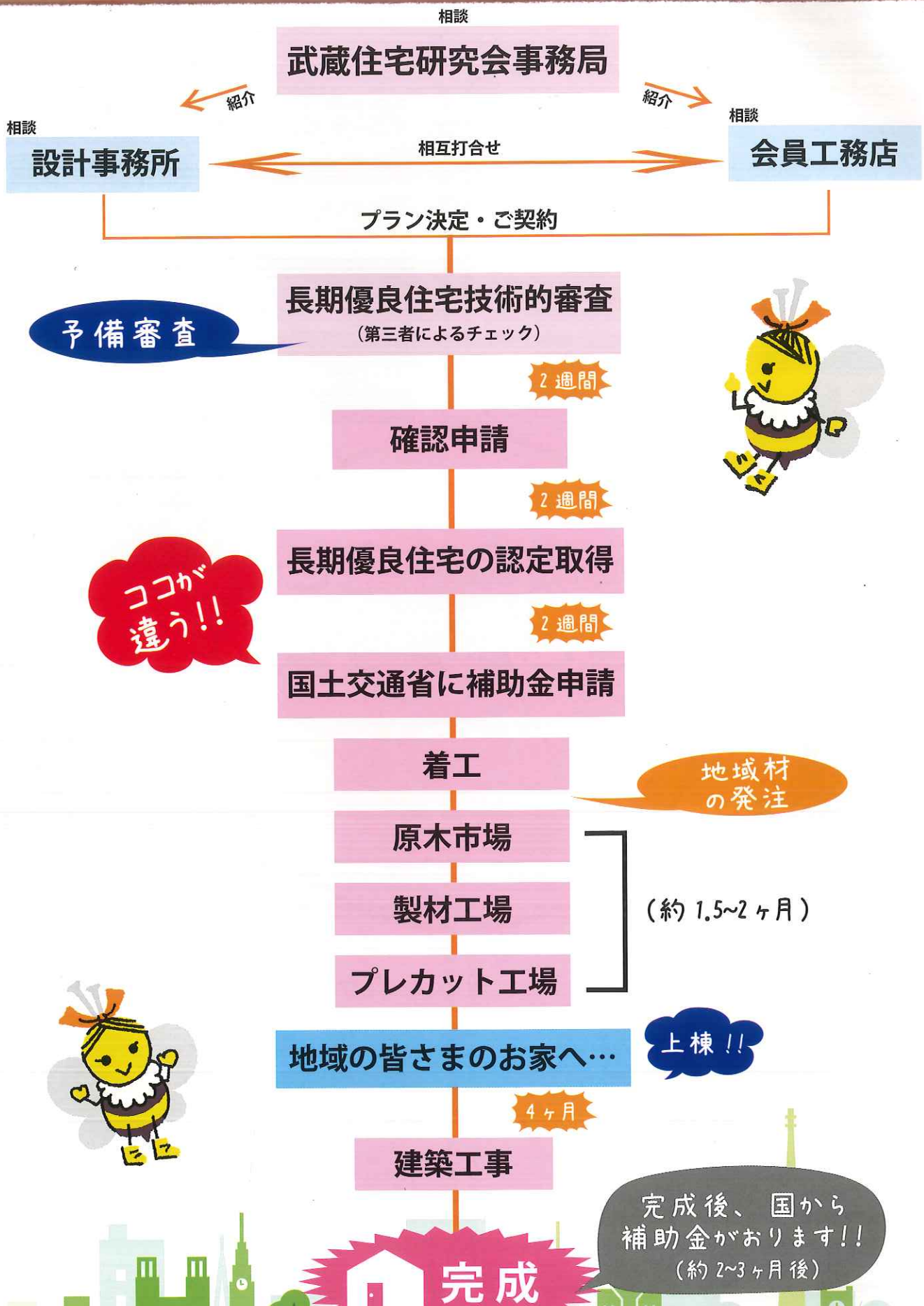
住宅所有者様に代わって住宅
履歴情報を蓄積します。

メンテナンス しやすい家

人もメンテナンスしないと
病気になってしまいます。
メンテナンスがしやすい家です!!
だから家族が安心して暮らせる家



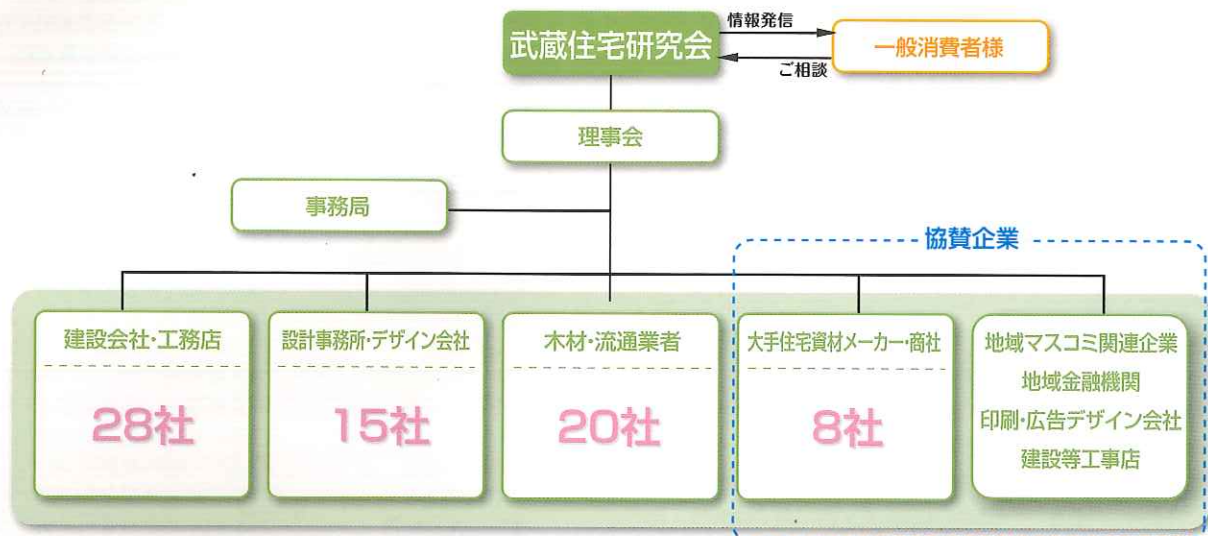
武蔵住宅研究会 建築の流れ



武蔵住宅研究会って何？

武蔵住宅研究会とは…

東京多摩西部地区と埼玉県西部地区の建設会社約28社、設計事務所、木材原木市場、製材工場、プレカット工場、木材乾燥工場、住宅資材販売店と大手住宅資材メーカー・商社、50社が集まり、地域の木材（東京多摩産材・埼玉県産材（西川材））を利用した地球環境に配慮した省エネルギー住宅を普及、促進するための会です。



ではメリットって…。

その①

国土交通省が推進する“地域型住宅グリーン化事業”に採択され、会員工務店で長期優良住宅等を建設すると、国から補助金が支給されます。

つまり… 武蔵住宅研究会で良い家、長持ちする家を建てたときのみ補助が出る!! (棟数限定!!)

その②

会員工務店 平成29年度 総建築棟数 **306棟!!**

スケールメリットを生かした、コストダウン、メーカー、商社とのタイアップによるコストダウンが図れる!!

その③

建設会社相互の情報共有をし、情報交換をして、ハウスメーカーに負けないような良い家を作ります。ハウスメーカーより安くて良い家を建てるための勉強会等も実施して、品質を確保しています。

その④

地域材を使用し、地域経済にも寄与しています。

私たち、武蔵住宅研究会会員に お任せください!

私たち、武蔵住宅研究会は

埼玉県西部から多摩地域に広がる幅広いネットワークで力強い味方になります!

原木市場

- (株)吾野原木センター 埼玉県飯能市大字平戸 203
- 多摩木材センター(協) 東京都西多摩郡日の出町大久野 7689
- 埼玉木材市場(株) 埼玉県飯能市大字芦荻場 776-1
- (有)タカノ 茨城県久慈郡大子町大沢 686
- (株)ヨシナリ林業 茨城県久慈郡大子町頃藤 3498-1
- 協和木材(株) 江東区東陽 5-30-13 東京原木会館
- (株)ウッディーコイケ 埼玉県秩父市下影森 181
- 木村木材工業(株) 埼玉県鴻巣市本町 3-8-37
- 東京新宿木材市場(株) 世田谷区上北沢 5-37-18

製材工場

- 谷口材木店 埼玉県飯能市中藤上郷 80-1
- 金子木材(有) 東京都西多摩郡日の出町大久野 1101
- 石原材木店 埼玉県飯能市上赤工 176
- 中国木材(株) 広島県呉市広多賀谷 3丁目1番1号
- 宮の郷木材事業協同組合 茨城県常陸大宮市宮の郷 2153-25
- 協和木材(株) 江東区東陽 5-30-13 東京原木会館
- (株)ウッディーコイケ 埼玉県秩父市下影森 181
- 木村木材工業(株) 埼玉県鴻巣市本町 3-8-37
- 二宮木材(株) 栃木県那須塩原市四区町 741-5

建材流通業

- 柏屋商事(株) 埼玉県飯能市芦荻場 358-5

プレカット工場

- 日本住建(株) 埼玉県飯能市芦荻場 358-1
- (株)EWBトーア 埼玉県児玉郡美里町大字猪俣 1028-2
- ボラテック(株) 茨城県岩井市幸田小生田山 297-1
- (株)石井ウッド 日高市田波目 315

建具屋・家具家

- (株)駿河 埼玉県飯能市双柳 1498

資材商社

- (株)JUTEC 東京都東村山市久米川町 1-41-1

資材メーカー

- YKKAP(株) 埼玉県川越市菅原町 11-2 白川ビル 2F
- Panasonic(株) 東京都立川市高松町 1丁目24番25号
- クリナップ(株) 東京都荒川区西日暮里 6-22-22
- 大建工業(株) 東京都立川市曙町 2-34-13 オリピック第3ビル 6F
- マグ・イソペール(株) 東京都千代田区麹町 3丁目7番地サンゴバンビル
- ケイミュー(株) 東京都立川市錦町 3-6-6 中村LKビル 7F
- (株)TOTO 東京都立川市幸町 1-2-1

マスコミ(広告媒体)

- 飯能日高TV 埼玉県飯能市小久保 19-1
- (有)フラップファクトリー 埼玉県飯能市双柳 353-31
- 東京新聞 ショッピング 埼玉県所沢市松葉町 11-1 マルハビル 5F

工務店

- (株)吉澤建設工業 埼玉県飯能市青木 34-2
- (株)久保田工務店 埼玉県飯能市双柳 2-4
- (株)北田工務店 埼玉県鶴ヶ島市大字太田ヶ谷 369-1
- (有)田中工務店 埼玉県入間市下谷ヶ貫 856
- (株)広沢工務店 埼玉県狭山市南入曽 391
- (株)信濃住宅 埼玉県入間郡毛呂山町川角 695-10
- (株)シマダ住建 埼玉県入間郡越生町成瀬 833-5
- サンエム建設(株) 埼玉県ふじみ野市大井中央二丁目 11番2号
- (株)矢島工務店 埼玉県飯能市仲町 14-5
- (株)和光 埼玉県所沢市所沢新町 502-4
- (株)アート設計事務所 埼玉県川越市六軒町 1-3-5
- モリカワ(有) 埼玉県坂戸市北大塚 330-1
- (株)おうちLABO 埼玉県所沢市けやき台 2-20-2
- (株)ヒロ建工 埼玉県入間市野田 1390-2
- (有)古谷工務店 埼玉県飯能市中山 323-4
- ファミリア建設(株) 東京都東村山市青葉町 2-3-33
- (有)松本建設 埼玉県比企郡ときがわ町玉川 4779-1
- (株)三澤屋建設 埼玉県川越市月吉町 30-3
- (株)棚川住建工業 埼玉県日高市旭ヶ丘 105-2
- (株)山口企画設計 埼玉県所沢市喜多町 9番5号
- (株)大熊工務店 埼玉県さいたま市中央区鈴谷 8丁目12番15号
- (株)住まいの友和 西東京市西原町 5-3-1
- (株)イイザワ建築企画 東京都八王子市川口町 1573-11
- (株)KSデザイン 埼玉県川越市岸町 2-5-16
- (有)斎賀設計工務 埼玉県日高市原宿 773-1
- (株)シバタホーム 埼玉県比企郡ときがわ町大字西平 2173

設計事務所

- 明治設計一級建築士事務所 埼玉県坂戸市北大塚 330-1
- 和光建築設計事務所 埼玉県東松山市東平 2417-17
- (株)spアーキプラン 埼玉県川越市新宿町 6-27-8
- ハート・ビル建築設計事務所 埼玉県川越市ときがわ町玉川 4779-1
- (株)広沢工務店広沢建築設計事務所 埼玉県狭山市大字南入曽 391 番地
- (株)ツマダ住建一級建築士事務所 埼玉県入間郡越生町大字成瀬 833 番地 5
- おうちLABO一級建築士事務所 埼玉県所沢市けやき台 2-20-2
- 一級建築士事務所高野洋平建築設計事務所 東京都渋谷区鉢山町 11-1-101
- (株)オーク設計 埼玉県さいたま市中央区鈴谷 8丁目12番15号
- (株)住まいの友和一級建築士事務所 西東京市西原町 5-3-1
- (株)アート設計事務所 埼玉県川越市六軒町一丁目3番5号
- (株)山口企画設計スペースクリエイト 埼玉県所沢市喜多町9番5号
- 株式会社北田工務店建築士事務所 埼玉県鶴ヶ島市大字太田ヶ谷 369-1
- Hiro設計 埼玉県入間市野田 1390-2
- (株)三澤屋建設建築士事務所 埼玉県川越市月吉町 30-3

乾燥機

- 三幸林産(バイオマス乾燥機) 東京都江東区辰巳 3-15-18

デザイン

- 一級建築士事務所高野洋平建築設計事務所 東京都渋谷区鉢山町 11-1-101

金融機関

- 飯能信用金庫 埼玉県飯能市栄町 24-9